

Samsung laserskrivare med multifunktion - Hur du skannar med hjälp av Easy Document Creator

Se till att hämta och installera **Easy Printer Manager** och **Easy Document Creator** innan du skannar från en skrivare.

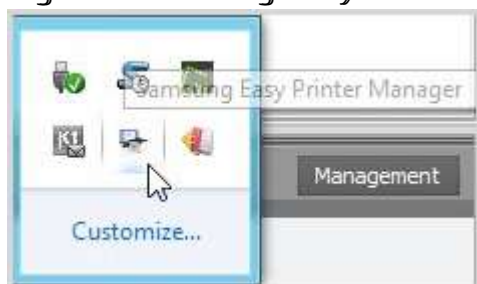
För att hämta skanningsprogrammen **Easy Printer Manager** eller **Easy Document Creator** går du till [Programvara och drivrutiner](#) och anger din skrivarmodell i textrutan för sökning. Skanningsprogrammen finns under fliken Programvara.

Använda skannerfunktionerna i Easy Document Creator

Följ dessa anvisningar när du vill skanna med hjälp av Easy Document Creator:

1. Kontrollera att de senaste drivrutinerna för utskrift och skanning är installerade.
Gå till [Programvara och drivrutiner](#) för att visa den senaste drivrutinsversionen för skannern.
2. Högerklicka på ikonen **Easy Printer Manager** i Windows aktivitetsfält (☰) och välj sedan **Easy Printer Manager**.
Öppna de dolda ikonerna om du inte kan se ikonerna på skrivbordet.

Figur 1: Samsung Easy Printer Manager



Figur 2: Val i Samsung Easy Printer Manager



3. Välj en skrivare i den vänstra panelen i **Easy Printer Manager** och välj sedan ett skanningsalternativ i delen **Snabblänkar**.

OBS! Om skärmbilden för **Easy Document Creator** inte visas går du till [Programvara och drivrutiner](#) för att hämta den senaste programvaruversionen.

Figur 3: Snabblänkar



4. Klicka på skanningsikonen för att ändra inställningarna när du skannar bilder.

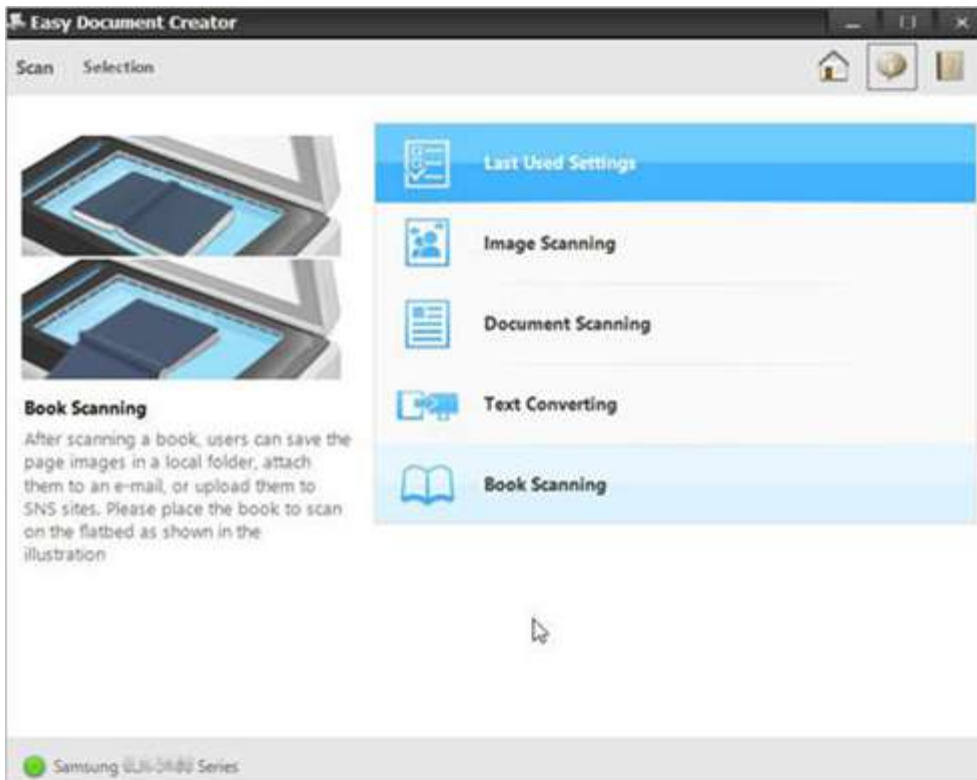
OBS! Om skannernamnet inte visas längst ned till vänster i **Easy Document Creator** klickar du på **Sök** för att hitta alla anslutna skannerenheter.

Figur 4: Easy Document Creator

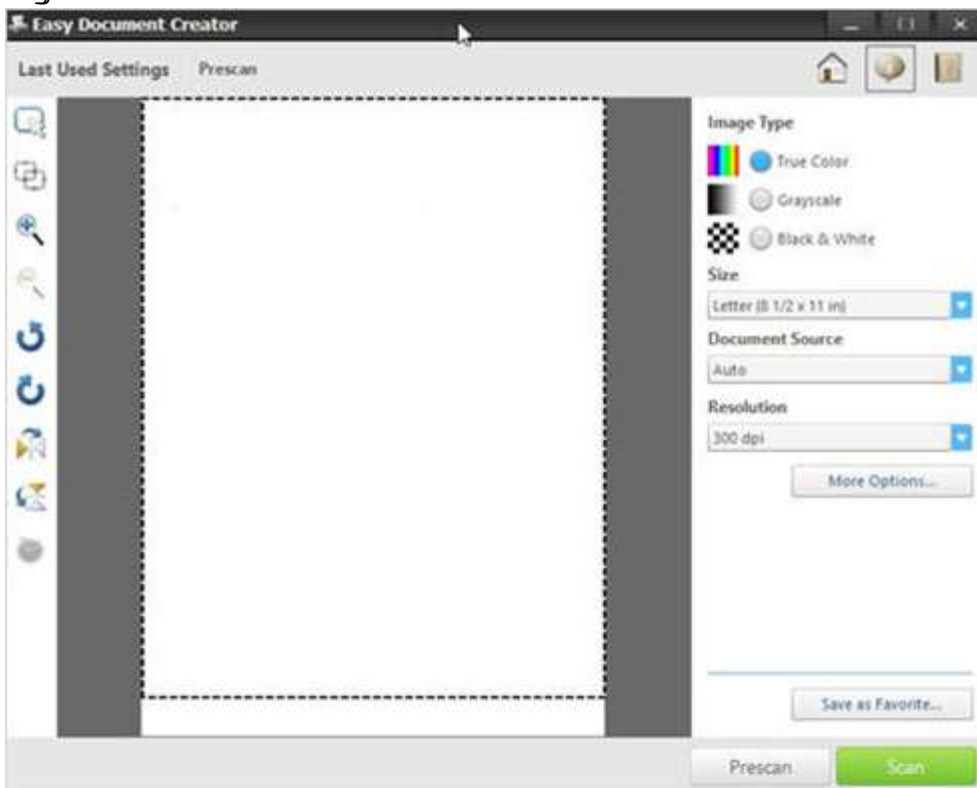


5. Välj ett alternativ beroende på vilken typ av papper som används vid skanningen.

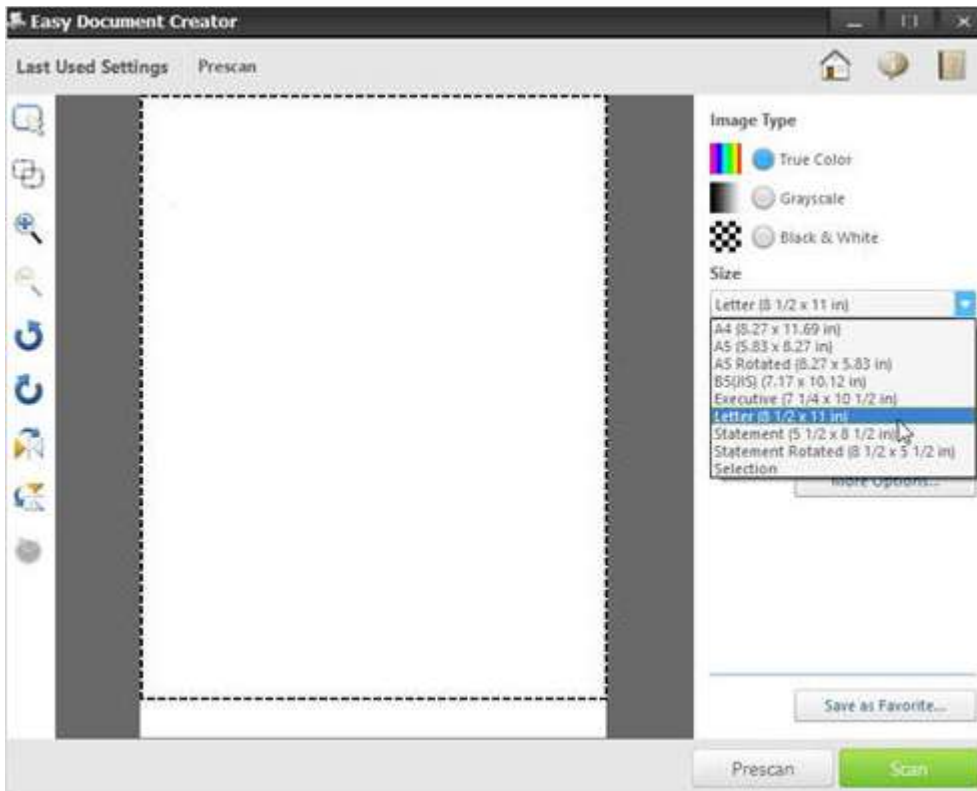
Figur 5: Skanningstyper



När du har valt ett alternativ visas en förskannad bild med inställningsalternativ.
Figur 6: Förskannad bild



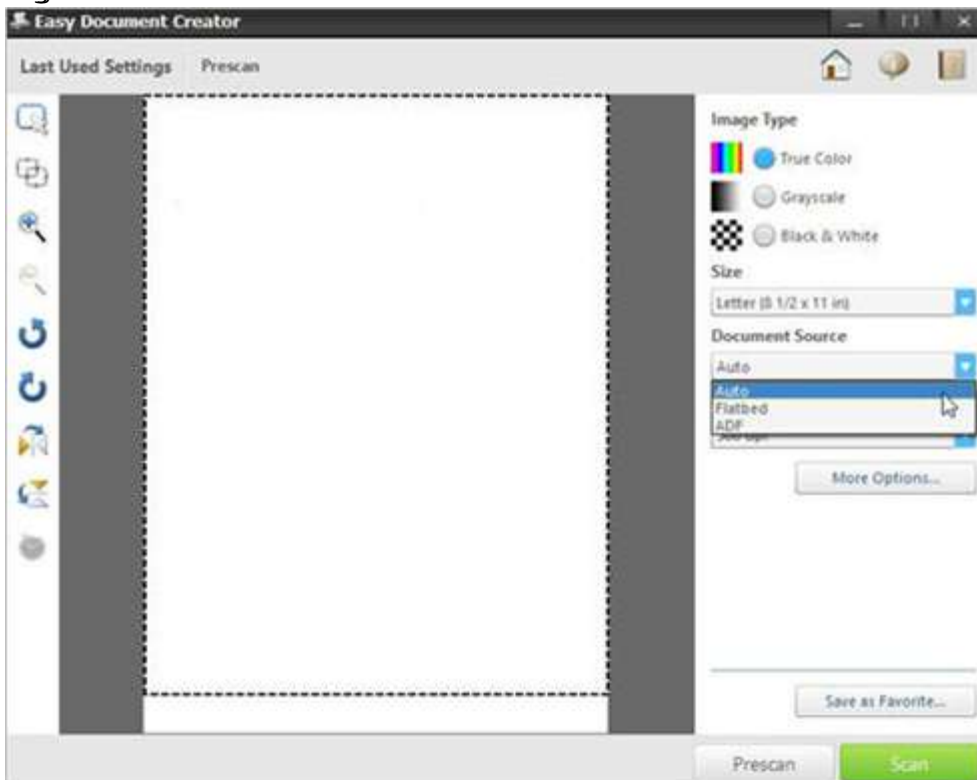
6. Välj alternativet för pappersstorlek från den nedrullningsbara listan **Storlek** .
Figur 7: Storleksval



7. Välj ett alternativ för dokumentkälla från den nedrullningsbara listan **Dokumentkälla**.

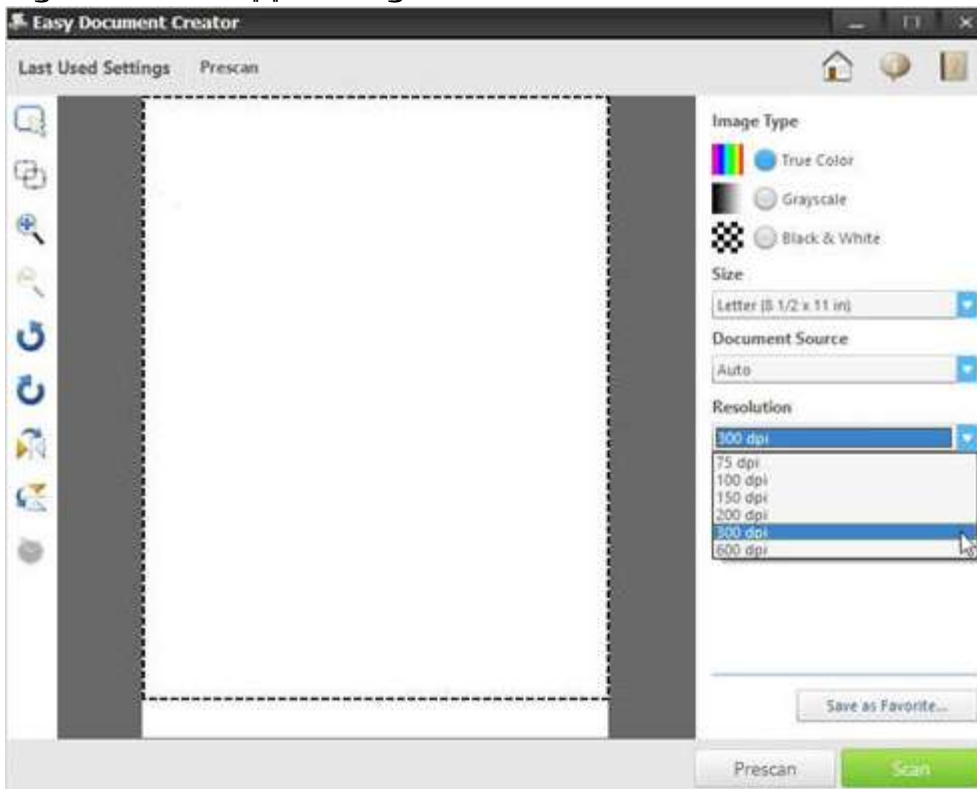
- Auto
- Flatbädd
- Automatisk dokumentmatare

Figur 8: Val av dokumentkälla



8. Välj ett upplösningalternativ från den nedrullningsbara listan **Upplösning**. Standardalternativet är 300 dpi.

Figur 9: Val av upplösning



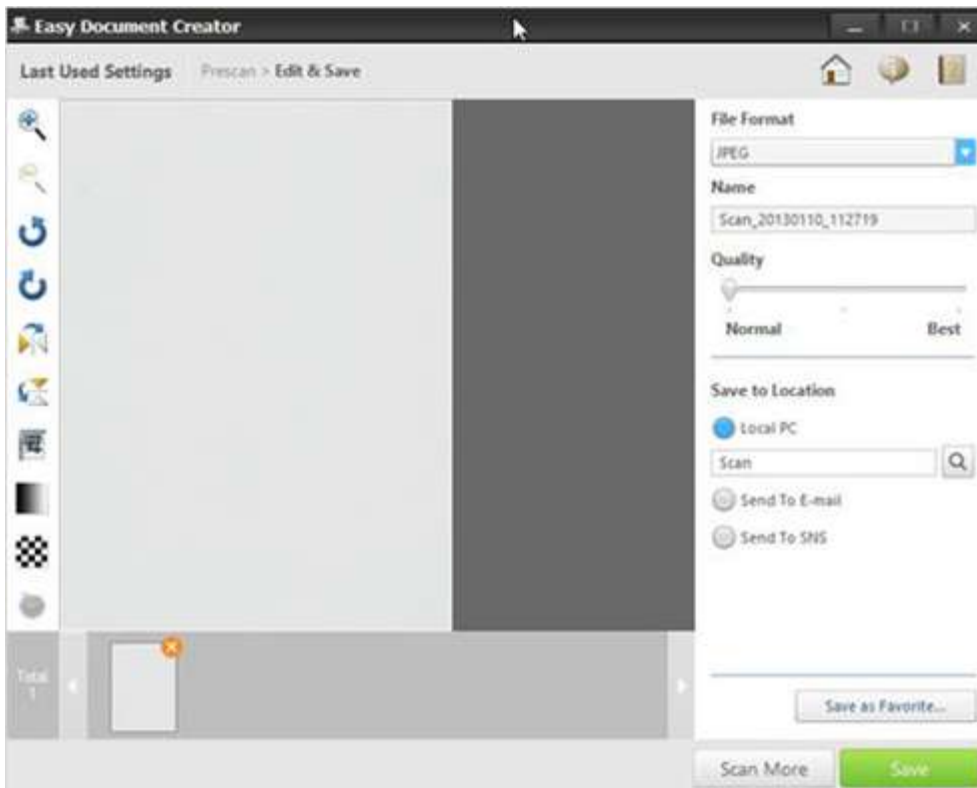
9. Klicka på **Fler alternativ** för att justera den skannade bilden och klicka sedan på **Skanna**.

Figur 10: Fler alternativ



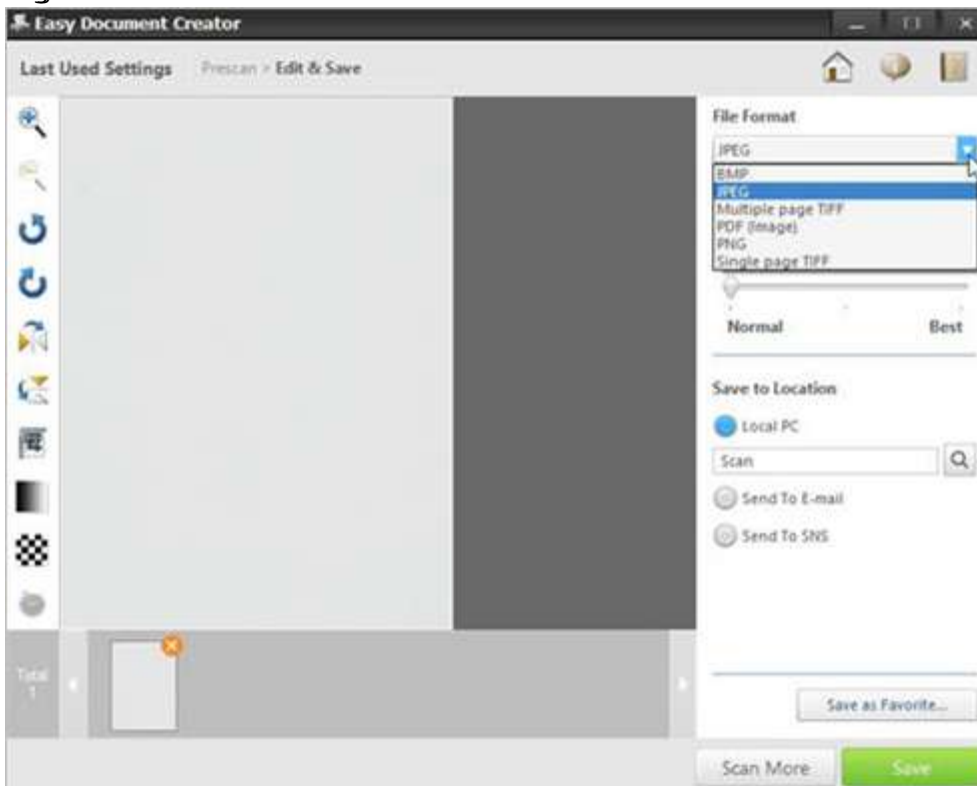
När du har skannat en bild ändrar du filinställningarna för att spara en fil.

Figur 11: Filinställningsalternativ



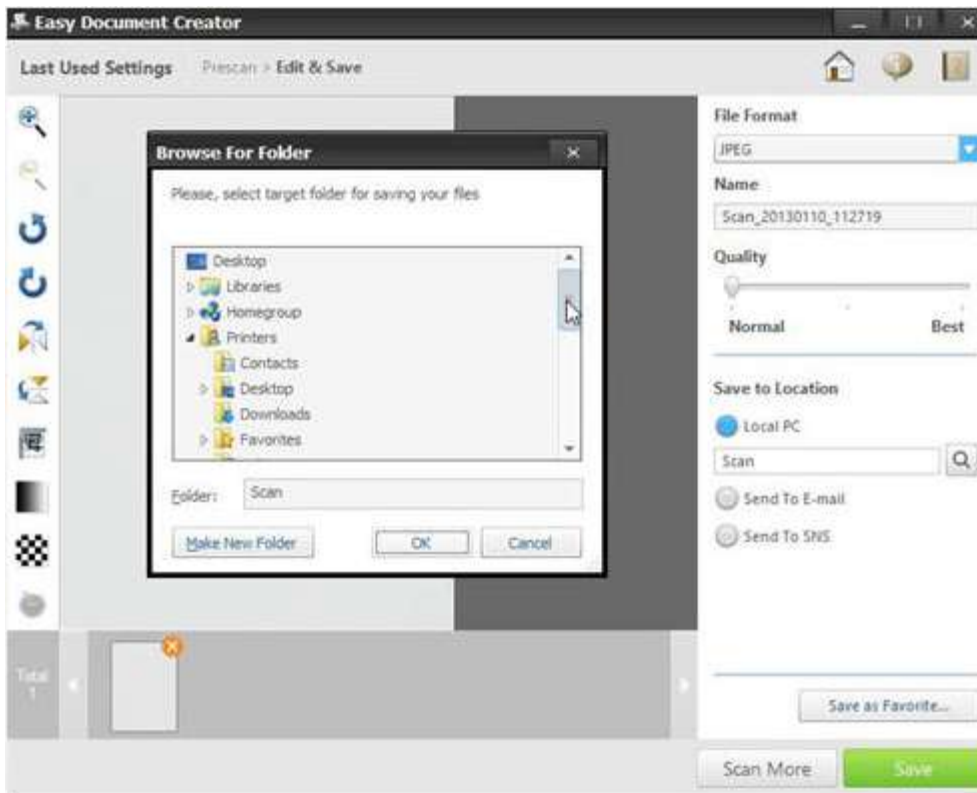
10. Välj ett filformat från den nedrullningsbara listan **Filformat** och ange sedan in ett filnamn i texttrutan.

Figur 12: Filformat



11. Under **Spara till plats** klickar du på förstoringsglaset för att välja vilken mapp du vill spara filen i.

Figur 13: Spara på plats



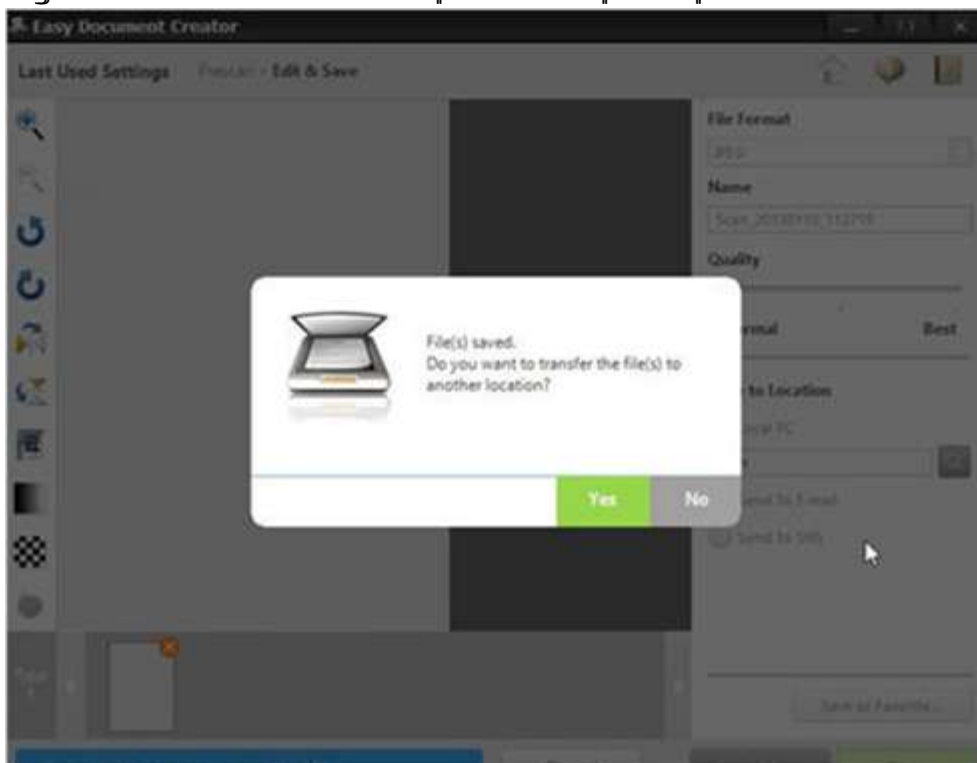
12. Klicka på **Spara** när du har ändrat alternativ.
Klicka på något av följande alternativ när ett fönster visas:

Nej: För att spara en fil en gång.

ELLER

Ja: För att spara en fil på en annan plats.

Figur 14: Alternativ för att spara en fil på en plats



Skärmbilden för **Easy Document Creator** visas om du väljer alternativet **Nej**.
Klicka på knappen Avsluta (X) i det övre högra hörnet på skärmen för att stänga **Easy**

Document Creator.

Figur 15: Avsluta Easy Document Creator

